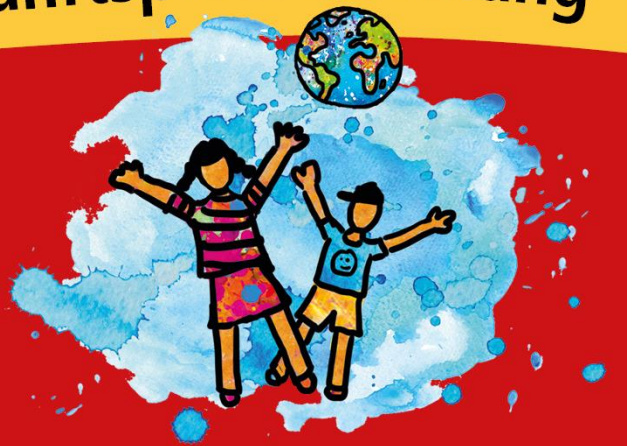


England, Wales und Nordirland

**Zukunftsplan: Hoffnung**

**WELTGEBETSTAG  
MIT KINDERN  
2022**



**Ein Fest für Familien – unter freiem Himmel  
am Sonntag, 6. März 2022**

**Ankommen und Brunchen zwischen 12:00 und 13:00 Uhr**

*Unser Buffet bietet:*

Englische Pie-Soup, vegetarisch und mit Fleischklößchen, dazu Weißbrot;  
Würstchen, Sandwiches, verschiedene Cookies zum Nachtisch, Tee und Kaffee

*Bitte selbst für die Familie mitbringen:*

Suppentassen, Teller, Trinkgefäße, Besteck, kalte Getränke, weitere Speisen für den eigenen Bedarf, besonders bei  
Nahrungsmittelunverträglichkeiten

**Mitmach-Gottesdienst für Kleine und Große um 13:00 Uhr**

**anschließend Spiel- und Bastelangebot**

**Ende der Veranstaltung spätestens 15:00 Uhr.**

**Ort: Vogelschutzgelände im Wald zwischen Großauheim und Großkrotzenburg**

Wir sind zu Gast auf dem Grundstück des Vogelschutzvereins Großauheim. Das Gelände ist eingezäunt. Es gibt eine kleine Überdachung, sowie Sitzgarnituren. Ein WC ist vorhanden. Bitte geeignete Kleidung und Schuhe tragen. Die Kinder dürfen auf dem Grundstück herumlaufen.

**Anfahrt:** Hanau, Depotstraße/Alter Kahler Weg, in den Wald fahren, nach 100m rechts, ca. 800m parallel zur Bahnlinie durch den Wald (Forstweg, Schranke offen) bis zur großen Wiese, dort parken. 50m Fußweg bis Vogelschutzgelände. Geodaten große Wiese (Parkplatz): 50.095203, 8.970101

**Evangelische und Katholische Kirche in Hanau und Großkrotzenburg laden gemeinsam ein**

**Ansprechpersonen:**

Pfarrerin Kerstin Schröder | ☎ (06181) 31275 | ✉ [kerstin.schroeder@ekkw.de](mailto:kerstin.schroeder@ekkw.de)  
Gemeindereferentin Birgit Imgram | ☎ (06181) 959013 | ✉ [birgit.imgram@bistum-fulda.de](mailto:birgit.imgram@bistum-fulda.de)

Zur Finanzierung erbitten wir vor Ort eine Spende. Im Gottesdienst wird es außerdem eine Kollekte geben.

Wir bitten um **Anmeldung bis 1. März 2022** online im Portal *Church-Events* auf der Seite [www.kircheamlimes.de](http://www.kircheamlimes.de)

**Corona-Info:** Es gilt die 3G-Regel. Wer geimpft, genesen oder getestet (max. 24h) ist, kann teilnehmen. Ein entsprechender Nachweis ist erforderlich. Für Kinder und Jugendliche gilt das Testheft der Schule.  
Bitte medizinische Mund-Nasen-Bedeckung tragen.

